

B frame

B-kehys

B рама

B-ram

Telai B



GB The Roxtec B frame is an openable metal frame that is bolted together from hot galvanised steel parts to form different sizes and combinations of openings. This frame is designed primarily for retrofits in buildings where it is important to be able to seal around existing cables and pipes. It has a 40 millimetre (1.575") flange and is intended to be cast into a wall or partition. ■

FI Roxtecin B-kehys on avattava metallikehys, joka pultataan kasaan galvanoiduista osista erikokoisiksi ja erilaisiksi yhdistelmiksi. Tämä kehys on kehitetty erityisesti jälkiasennuksia varten rakennuksiin, joissa on tärkeää saada jo olemassa olevat kaapelit ja putket tiivistetyiksi. Kehyksessä on 40 mm (1.575") laippa ja kehys on tarkoitettu valettavaksi seinään tai väliseinään. ■

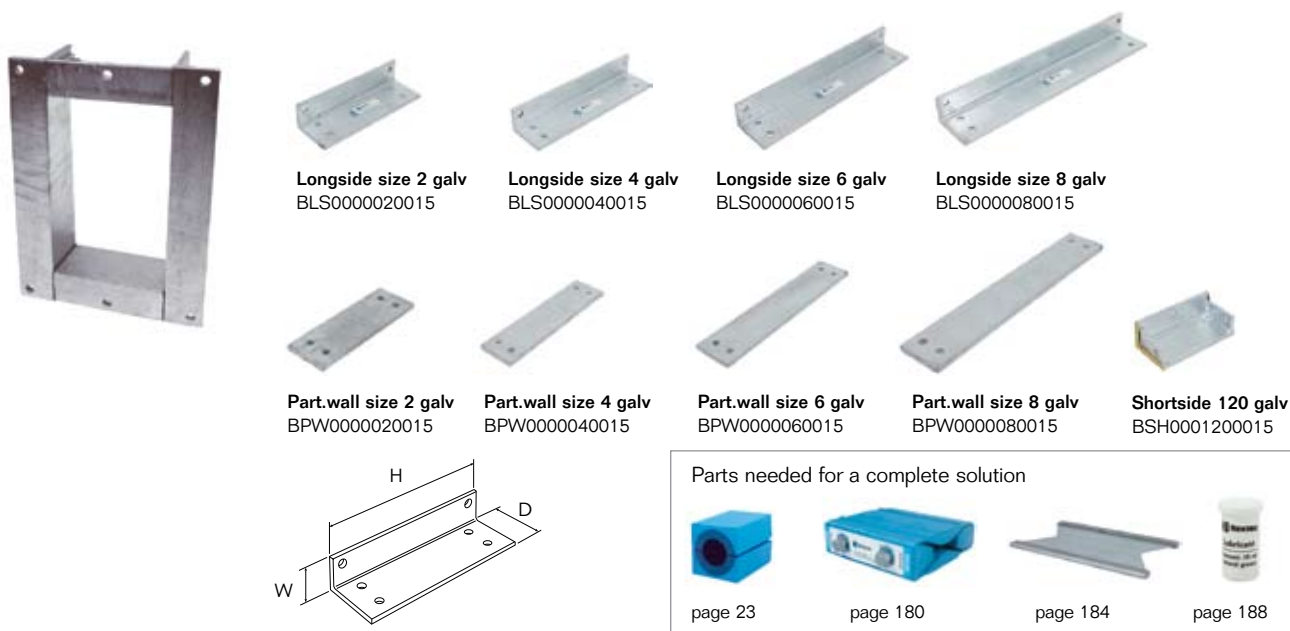
RU Рама В – сборная металлическая, части которой стягиваются болтами, затем ее можно закладывать в бетон или устанавливать на перегородку. Эта рама предназначена, прежде всего, для переоборудования на объектах, где важно герметизировать ранее проложенные кабели. Можно на месте увеличить размер и количество проёмов рамы, привинчивая дополнительные части. Рама имеет фланец 40 мм (1.575") с отверстиями для крепления. ■

SE Roxtec B-ram är en metallram bestående av ett antal varmgalvade ståldelar som skruvas ihop till valfri storlek och kombination av öppningar. Ramen är speciellt lämplig för installation runt befintliga kablar och rör såsom vid renovering och uppgradering av byggnader. B-ramen har en flänsbredd på 40 mm och är avsedd för injutning. ■

IT Il telaio Roxtec B è un telaio metallico aperto che può essere imbullonato con parti in acciaio zincato per formare varie misure e combinazioni di aperture. Il telaio è progettato principalmente per gli aggiornamenti negli edifici in cui è importante poter mettere a tenuta i cavi esistenti. Esso ha una flangia da 40 millimetri (1.575") e può essere inserito su un muro oppure paratia. ■

B frame parts, galvanised, mild steel

B-kehysten osat, galvanoitu teräs / Разборная рама В, гальванизированная, стальная / B-ramsdetaljer, galvaniserat konstruktionsstål / Componenti telaio B, in acciaio galvanizzato



F: EI 60/120

FI	Osat	Pakkaustila (mm)	Ulkomitat (D=60 mm)		Paino		Tuotenumero
			HxW (mm)	HxW (in)	(kg)	(lb)	
RU	Части рамы	Зона уплотнения (мм)	Внешние размеры (D=60 мм)		Вес		Арт. №
			HxW (мм)	HxW (дюйм)	(кг)	(фунт)	
SE	Detalj	Pakningsutrymme (mm)	Yttermått (D=60 mm)		Vikt		Art.nr.
			HxW (mm)	HxW (tum)	(kg)	(lb)	
IT	Parti	Spazio di riempimento (mm)	Dimensioni esterne (D=60 mm)		Peso		Art. Nr.
			HxW (mm)	HxW (in)	(kg)	(lb)	
GB	Parts	Packing space (mm)	External dimensions (D=60 mm)		Weight		Art. No.
			HxW (mm)	HxW (in)	(kg)	(lb)	
	Longside size 2 galv	height=60	181 x 40	7.126 x 1.575	0.8	1.653	BLS0000020015
	Longside size 4 galv	height=120	240 x 40	9.449 x 1.575	1.0	2.094	BLS0000040015
	Longside size 6 galv	height=180	298 x 40	11.732 x 1.575	1.2	2.645	BLS0000060015
	Longside size 8 galv	height=240	356 x 40	14.016 x 1.575	1.4	3.196	BLS0000080015
	Part.wall size 2 galv	height=60	181 x 8	7.126 x 0.315	0.7	1.543	BPW0000020015
	Part.wall size 4 galv	height=120	240 x 8	9.449 x 0.315	0.9	1.984	BPW0000040015
	Part.wall size 6 galv	height=180	298 x 8	11.732 x 0.315	1.2	2.535	BPW0000060015
	Part.wall size 8 galv	height=240	356 x 8	14.016 x 0.315	1.4	3.086	BPW0000080015
	Shortside 120 galv*	width=120	120 x 40	4.724 x 1.575	0.6	1.323	BSH0001200015

* Including 4 bolts and 4 nuts / Sisältää 4 pulttia ja 4 mutteria / Включает 4 болта и 4 гайки / inklusive 4 skruv och 4 mutter / include 4 viti e 4 dadi

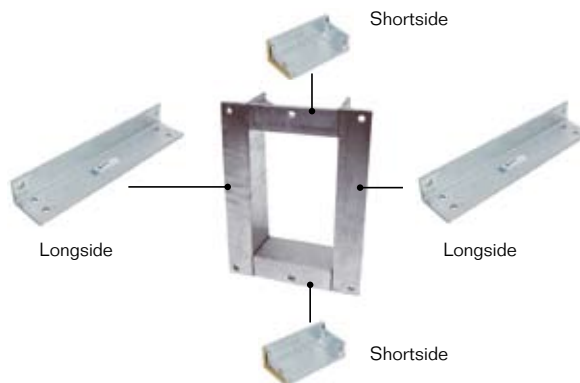
** How to order assembled B frames, see page 93 / Koottujen B-kehysten tilausohjeet sivulla 93 / Для заказа рамы В в комплекте, см. страницу 93 / Att beställa monterade B-ramar, se sida 93 / come ordinare i telai assemblati B, ved. pag. 93

B frame parts, galvanised, mild steel

B-kehysten osat, galvanoitu teräs / Разборная рама В, гальванизированная, стальная / B-ramsdetaljer, galvaniserat konstruktionsstål / Componenti telaio B, in acciaio galvanizzato

Single frame

Yksiaukkoinen kehys
Одиночная рама
Enkelram
Telaio singolo



Combination frame

Moniaukkoinen kehys
Комбинированная рама
Kombinationsram
Combinazioni di telai

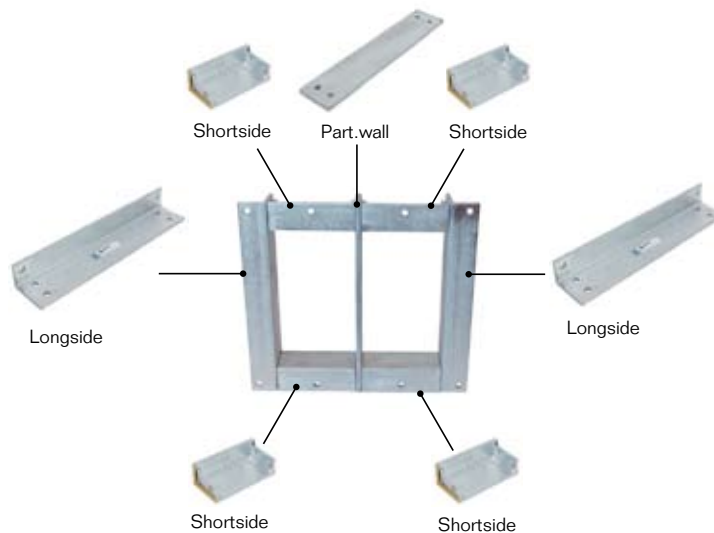
For every opening you add one partition wall and two short sides.

Jokaista uutta aukkoa varten lisätään yksi keskiosa (part.wall) ja kaksi lyhyttä sivua (shortside).

Чтобы собрать дополнительную секцию рамы добавляется одна разделительная и две короткие стороны.

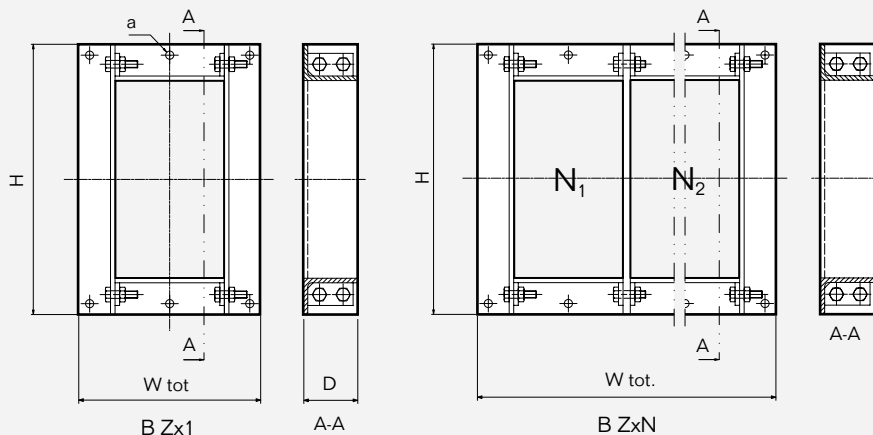
För varje öppning addera en mellanvägg och två kortsidor.

Per ogni apertura aggiungere due testate e un laterale.



B frame parts, galvanised, mild steel

B-kehysten osat, galvanoitu teräs / Разборная рама В , гальванизированная, стальная / B-ramsdetaljer, galvaniserat konstruktionsstål / Componenti telaio B, in acciaio galvanizzato



Pos	(mm)	(in)
a	Ø 9	Ø 0.354
D	60	2.362

W tot. =
 200 mm + (N-1 x 128.5 mm)
 7.874" + (N-1 x 5.059")

Z = Frame size
 N = Number of horizontal openings

Z= Kehyksen koko
 N = Aukkojen lukumäärä vaakasuunnassa

Z - Размер рамы
 N - Количество проёмов по горизонтали

Z = Ramstorlek
 N = Antal öppningar i bredd

Z = Grandezza telaio
 N = Numero delle aperture orizzontali

B Z x N

Assembled B frames are ordered according to the following principle:
 B (Frame size) x (Number of horizontal openings)

Example: B 6x1

Kootut B-kehukset tilataan seuraavan periaatteen mukaisesti:
 B (Kehyksen koko) x (Aukkojen lukumäärä vaakasuunnassa)

Esimerkki: B 6x1

Чтобы заказать раму В в комплекте руководствуйтесь принципом:
 В (размер рамы) x (количество горизонтальных проёмов)

Пример: В 6 x 1

Monterade B-ramar beställs enligt följande:
 B (ramstorlek) x (antal horisontala öppningar)

Exempel: B 6x1

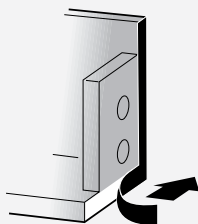
I telai B assemblati sono descritti secondo il seguente principio:
 B (grandezza telaio) x (numero di aperture in orizzontale)

Esempio: B 6x1

Note: All dimensions are nominal values
 Huomaa: Kaikki mitat ovat nimellisarvoja
 Внимание: Все размеры номинальные
 Obs: Alla mått är nominella
 Nota: tutte le dimensioni sono valori nominali

B frame, assembly

B-kehiksen asennus / Рама B , сборка/ B-ram, montering / Telai B, assemblaggio



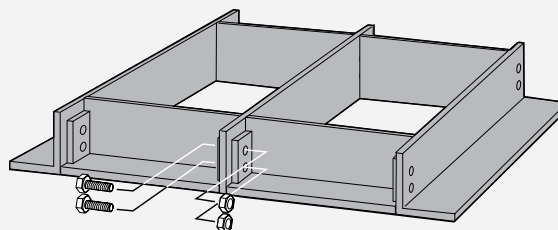
Remove the protective foil from the sealing strip on every shortside.

Irrota tiivistenauhan päällä oleva suoja-teippi jokaisen shortsiden päädyistä.

Снять со всех коротких сторон рамы защитную пленку с уплотнительной ленты.

Tag bort skyddsfolien från förseglings-tejpen på alla kortsidor

Rimuovere il foglio protettivo dalla parte adesiva su ogni angolare di testa.



Assemble the frame by inserting the bolts and tighten the nuts. The frame can easily be assembled around already routed cables or pipes.

Kasaa kehys laittamalla pultit ja mutterit paikoilleen. Kehiksen voi vaivattomasti asentaa olemassa olevien kaapelien ja putkien ympärille.

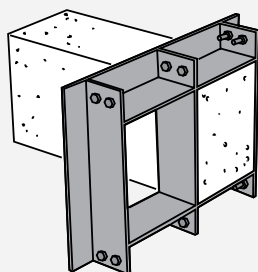
Скрепите все части рамы путем затягивания болтов. Рама может быть установлена вокруг ранее проложенных кабелей.

Montera ihop ramen med skruvarna och muttrarna. Ramen monteras lätt runt befintligt kablage.

Assemblare i telai inserendo le viti nei fori corrispondenti e serrando i dadi. I telai possono essere assemblati facilmente attorno a cavi o tubi già esistenti.

B frame, casting

B-kehysten valaminen / Закладка рамы В в бетонную стену / B-ram, ingjutning / Telai B, fissaggio a murare



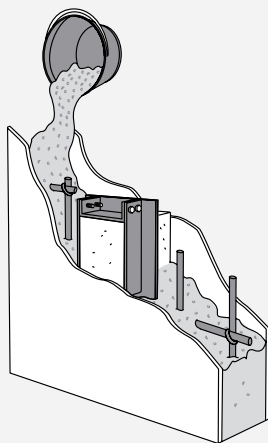
For correct casting of frames into concrete walls, casting moulds in cellular plastic are available.

Styroxsisia valumuotteja on saatavana kehysten betoniseiniin valamista varten.

Для правильного размещения рам в бетонных перегородках используйте пластиковые закладные формы.

För korrekt ingjutning av ramen i betongkonstruktioner, finns särskilda gjutformar av cellplast.

Per un corretto fissaggio dei telai a muratura sono disponibili inserti in polistirolo.



Before concrete is poured, the frame and casting mould is fixed in position with the frame flange inside the wall.

Ennen kuin betoni valetaan, kehys ja valumuotti asetetaan seinän sisälle siten, että kehysten laippa on seinän sisällä.

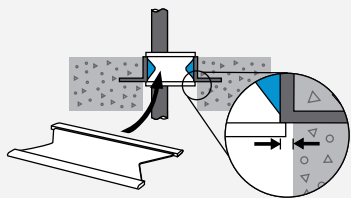
Закрепите закладную форму перед заливкой, фланец рамы должен быть обращен к внутренней части стены.

Fäst ramen på plats med flänsen inuti väggen, och stick in gjutformen i flänsöppningen. Därefter kan betongen gjutas.

Prima che la gettata venga fatta i telai e gli inserti in polistirolo devono essere fissati in posizione all'interno della parete.

B frame, casting

B-kehyksen valaminen / Закладка рамы В в бетонную стену / B-ram, ingjutning / Telaio B, fissaggio a murare



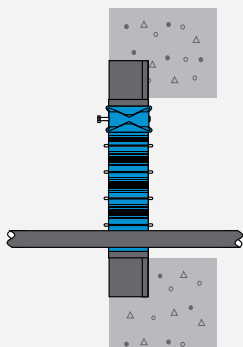
To be able to make a correct installation the size of the opening in the wall must be 5mm (0.197") wider than the inside dimensions of the frame on all sides. The reason for this is that the stayplates need this space to be able to move inside the frame during installation and compression.

Oikean asennuksen varmistamiseksi valaukon tulee olla jokaiselta puolelta 5 mm (0.197") kehyksen sisämittoja leveämpi. Tämä sen vuoksi, että välilevyt vaativat tämän tilan liikkuaan kehyksen sisällä asennuksen ja kokoonpuristamisen aikana.

Чтобы произвести правильную установку зазор между внутренней поверхностью рамы и поверхностью отверстия в бетоне должен быть не менее 5 мм(0.197"). Это необходимо для беспрепятственной установки стальных пластин и их свободного смещения в процессе последующего сжатия.

För en korrekt installation krävs att den gjutna kanalens är 5 mm vidare på alla håll än ramens invändiga mått. Anledningen är att stagbrickorna måste kunna röra sig under installationen och kompressionen av genomföringen.

Per effettuare un'installazione corretta, la dimensione del foro nella parete deve essere 5 mm (0.197") superiore della dimensione interna del telaio. Questo perché, questo spazio è necessario per inserire le piastre di ancoraggio e il sistema di compressione.



The B frame cast and sealed in a concrete wall.

Betoniseinään valettu ja tiivistetty B-kehys.

Рама В, установленная в бетонной перегородке.

Vy med tvärsnitt genom en B-ram, ingjuten och monterad i betongvägg.

Telaio B inserito a parete.